

Kekuatan	Responden 1	Responden 2	Responden 3	Responden 4	Responden 5	Responden 6	Responden 7	Bobot
Memiliki rasa yang khas yang disukai banyak pelanggan	2	3	4	2	3	3	3	20
Menggunakan bahan alami	3	3	2	3	3	2	3	19
Produk tradisional yang dapat menarik pelanggan serta menyukai makanan tradisional	3	4	2	3	2	3	3	20
Mudah dipadukan dengan makanan lain	4	3	4	3	2	2	2	20
Harga produk yang sebanding dengan kualitasnya, tapi jarang ada promo atau diskon	4	4	3	2	3	2	3	21
Kekuatan	Responden 1	Responden 2	Responden 3	Responden 4	Responden 5	Responden 6	Responden 7	Rating
Memiliki rasa yang khas yang disukai banyak pelanggan	3	2	3	3	2	4	2	19
Menggunakan bahan alami	3	2	3	3	2	3	4	20
Produk tradisional yang dapat menarik pelanggan serta menyukai makanan tradisional	2	3	2	3	3	1	2	16
Mudah dipadukan dengan makanan lain	2	3	2	3	3	1	4	18
Harga produk yang sebanding dengan kualitasnya, tapi jarang ada promo atau diskon	3	3	2	3	1	2	3	17

Kekuatan	Jumlah Bobot	Bobot	Jumlah Rating	Rating	Skor
Memiliki rasa yang khas yang disukai banyak pelanggan	20	0,20	19	1,90	0,38
Menggunakan bahan alami	19	0,19	20	2,00	0,38
Produk tradisional yang dapat menarik pelanggan serta menyukai makanan tradisional	20	0,20	16	1,60	0,32
Mudah dipadukan dengan makanan lain	20	0,20	18	1,80	0,36
Harga produk yang sebanding dengan kualitasnya, tapi jarang ada promo atau diskon	21	0,21	17	1,70	0,36
Total	100	1,00	90	9,00	1,80

Kelemahan	Responden 1	Responden 2	Responden 3	Responden 4	Responden 5	Responden 6	Responden 7	Bobot
Ketahanan produk terbatas jika tidak disimpan dengan baik	3	2	4	2	3	2	3	19
Proses produksi yang terbilang lama	3	3	2	2	3	2	2	17
Kurangnya promosi	3	2	3	4	3	4	3	22
Kurangnya inovasi kemasan	2	2	2	1	2	1	2	12
Kurang dikenal luas	2	3	3	2	3	3	2	18
Kelemahan	Responden 1	Responden 2	Responden 3	Responden 4	Responden 5	Responden 6	Responden 7	Rating
Ketahanan produk terbatas jika tidak disimpan dengan baik	3	2	3	2	3	2	3	18
Proses produksi yang terbilang lama	3	2	3	2	3	2	2	17
Kurangnya promosi	2	3	3	2	4	2	3	19
Kurangnya inovasi kemasan	2	2	1	2	1	1	2	11
Kurang dikenal luas	3	2	3	1	2	3	2	16

Kelemahan	Bobot	Rating	Jumlah Rating	Rating	Skor
Ketahanan produk terbatas jika tidak disimpan dengan baik	19	0,22	18	1,80	0,39
Proses produksi yang terbilang lama	17	0,19	17	1,70	0,33
Kurangnya promosi	22	0,25	19	1,90	0,48
Kurangnya inovasi kemasan	12	0,14	11	1,10	0,15
Kurang dikenal luas	18	0,20	16	1,60	0,33
Total	88	1,00	81	8,10	-1,67

Peluang	Responden 1	Responden 2	Responden 3	Responden 4	Responden 5	Responden 6	Responden 7	Bobot
Pasar makanan tradisional yang berkembang	3	2	4	2	3	2	3	19
Inovasi rasa dan kemasan pada produk	3	2	4	3	2	3	2	19
Penjualan online untuk memasarkan produk	2	4	2	2	3	2	2	17
Peluang pasar ekspor terbuka luas	4	3	2	3	4	3	2	21
Pengembangan pelanggan yang loyal	3	4	2	2	3	2	3	19
Peluang	Responden 1	Responden 2	Responden 3	Responden 4	Responden 5	Responden 6	Responden 7	Rating
Pasar makanan tradisional yang berkembang	2	4	3	2	1	3	2	17
Inovasi rasa dan kemasan pada produk	3	2	3	2	1	3	2	16
Penjualan online untuk memasarkan produk	2	3	1	4	1	1	3	15
Peluang pasar ekspor terbuka luas	2	3	2	2	2	2	1	14
Pengembangan pelanggan yang loyal	2	3	2	1	2	3	1	14

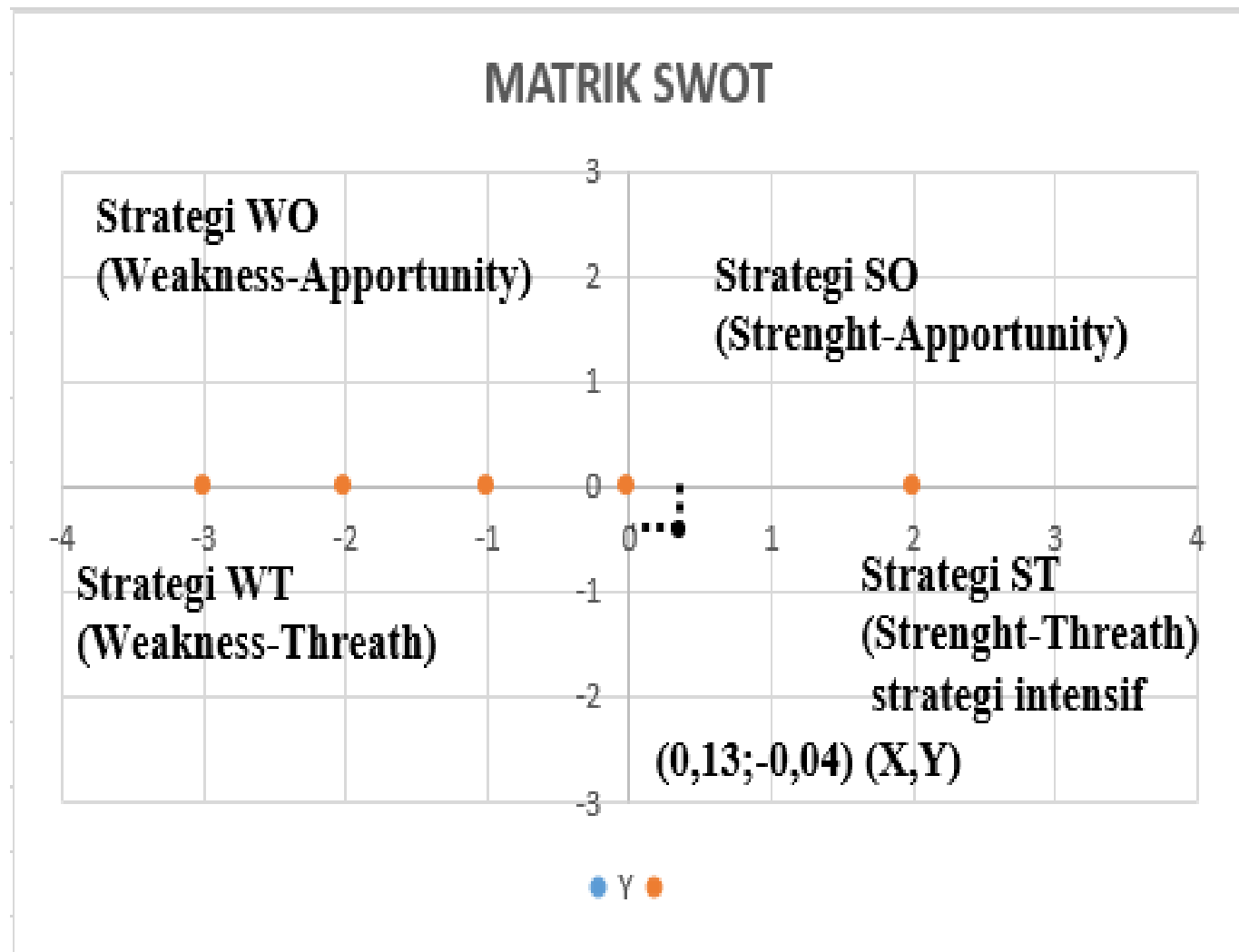
Peluang	Jumlah Bobot	Bobot	Jumlah Rating	Rating	Skor
Pasar makanan tradisional yang berkembang	19	0,20	17	1,70	0,34
Inovasi rasa dan kemasan pada produk	19	0,20	16	1,60	0,32
Penjualan online untuk memasarkan produk	17	0,18	15	1,50	0,27
Peluang pasar ekspor terbuka luas	21	0,22	14	1,40	0,31
Pengembangan pelanggan yang loyal	19	0,20	14	1,40	0,28
Total	95	1,00	76	7,60	1,52

Ancaman	Responden 1	Responden 2	Responden 3	Responden 4	Responden 5	Responden 6	Responden 7	Bobot
Persaingan dengan produk modern	2	3	2	1	3	2	3	16
Bahan baku tergantung dengan musim	3	1	3	2	2	3	2	16
Banyaknya UMKM sejenis yang terus meningkat	2	1	2	3	2	3	1	14
Kenaikan harga yang tinggi	3	3	2	3	2	2	2	17
Kualitas bahan baku yang tidak stabil	3	2	2	3	2	2	2	16
Ancaman	Responden 1	Responden 2	Responden 3	Responden 4	Responden 5	Responden 6	Responden 7	Rating
Persaingan dengan produk modern	2	2	3	1	2	3	3	16
Bahan baku tergantung dengan musim	3	3	3	2	3	2	4	20
Banyaknya UMKM yang terus meningkat	2	3	2	1	3	2	2	15
Kenaikan harga yang tinggi	2	1	2	1	2	3	2	13
Kualitas bahan baku yang tidak stabil	2	3	2	2	1	2	2	14

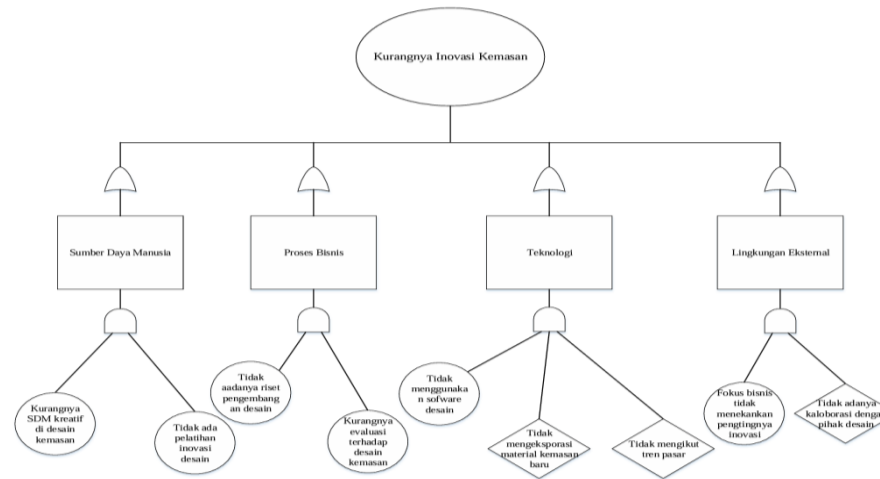
Ancaman	Jumlah Bobot	Bobot	Jumlah Rating	Rating	Skor
Persaingan dengan produk modern	16	0,20	16	1,60	0,32
Bahan baku tergantung dengan musim	16	0,20	20	2,00	0,41
Banyaknya UMKM sejenis yang terus meningkat	14	0,18	15	1,50	0,27
Kenaikan harga yang tinggi	17	0,22	13	1,30	0,28
Kualitas bahan baku yang tidak stabil	16	0,20	14	1,40	0,28
Total	79	1,00	78	7,80	-1,56

x 0,13  
y -0,04

Matrik SWOT



## Kurangnya Inovasi Kemasan



## Banyak UMKM Yang Meningkat

